

Etiquetado frontal de alimentos

2 de julio 2015



El único estudio en población mexicana

- Los valores utilizados para el GDA fueron creados por la propia **industria de alimentos**.
- El etiquetado GDA ha sido criticado en diversos países desarrollados por su **complejidad y su falta de comprensión** por parte de los consumidores. En México esto puede ser peor debido a las desigualdades en educación en el país.
- La información que brinda el contenido de esta etiqueta es **engañoso**.
- Puede llegar a **afectar negativamente** la toma de decisiones del consumidor.

Stern, D., Tolentino, L., Barquera, S. Revisión del etiquetado frontal: Análisis de las Guías Diarias de Alimentación y su comprensión por estudiantes de nutrición en México. Instituto Nacional de Salud Pública (2011).



Las incongruencias de COFEPRIS

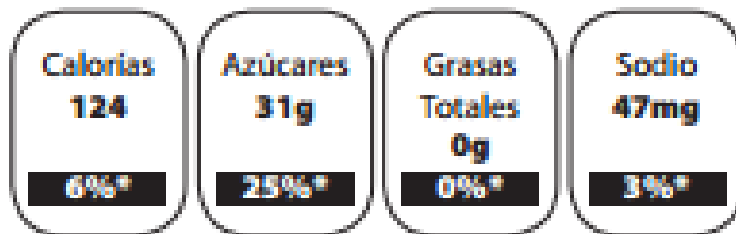
Debilidades e inconvenientes:

1. El etiquetado es **complicado, engañoso y mal informa** a los consumidores.

El etiquetado actual atiende estas inquietudes:

1. Proporciona **información clara y contundente** de la cantidad de las principales fuentes de aporte nutrimental: grasa, sodio y azúcar.

Una porción de 240 ml aporta



Las incongruencias de COFEPRIS

Debilidades e inconvenientes:

2. El “**porcentaje de nutrimentos diarios**” confunde a los consumidores.*

El etiquetado actual atiende estas inquietudes:

2. Muestra el total de calorías que contienen los productos, el aporte calórico por fuente nutrimental y el **porcentaje de nutrimentos diarios** basado en una dieta de 2,000 kcal.

*Stern, D., Tolentino, L., Barquera, S. Revisión del etiquetado frontal: Análisis de las Guías Diarias de Alimentación y su comprensión por estudiantes de nutrición en México. Instituto Nacional de Salud Pública (2011).



Las incongruencias de COFEPRIS

Debilidades e inconvenientes:

3. México necesita una regulación sobre etiquetado acorde con las mejores prácticas internacionales.

El etiquetado actual atiende estas inquietudes:

3. Contempla a los **azúcares totales** contenidos en los productos, para no dejar fuera de la regulación productos con azúcar natural.

50 gramos, OMS

90 gramos, ¿?



¿Qué necesitamos?

- Establecer un etiquetado con base en evidencia.
- Un estudio que identifique el formato más apto para la población mexicana.
- Que sea entendible por la población de menos recursos y por la población infantil.
- Que esté libre de conflicto de interés



