

Etiquetado frontal de advertencia

Dra. Lilia Pedraza

Centro de Investigación en Nutrición y Salud
Instituto Nacional de Salud Pública



Etiquetado frontal de advertencia



≥ 275 Kcal ≥ 10% de E ≥ 10% de E ≥ 1% de E ≥ 350 mg



≥70 kcal

≥10 kcal  Azúcares libres



≥45 mg



CONTIENE CAFEÍNA EVITAR EN NIÑOS
CONTIENE EDULCORANTES, NO RECOMENDABLE EN NIÑOS

Otros requisitos del etiquetado

Tabla de declaración nutricional

Declaración nutricional	
	Por 100 g o 100ml
Contenido energético*	___kcal (kJ)
Proteína	___g
Grasas totales	___g
Grasas saturadas	___g
Grasas trans	___mg
Hidratos de carbono disponibles	___g
Azúcares	___g
Azúcares añadidos	___g
Fibra dietética	___g
Sodio	___mg
Información adicional**	___mg, µg o % de VNR

Lista de ingredientes

Ingredientes: ... concentrado de fruta (fresa, azúcares añadidos (jarabe de maíz alto en fructosa, azúcar), pectina) ...

Declaraciones nutrimentales y saludables, y respaldo de productos



Bajo en **grasa**



Personajes, juegos concursos,



¡CONCURSA Y GANA!



Evaluación del etiquetado

Recolección de información usando el sistema NutrINSPEctor



ago-sep 2020

n=1,009

feb-abr 2021

n=1,206

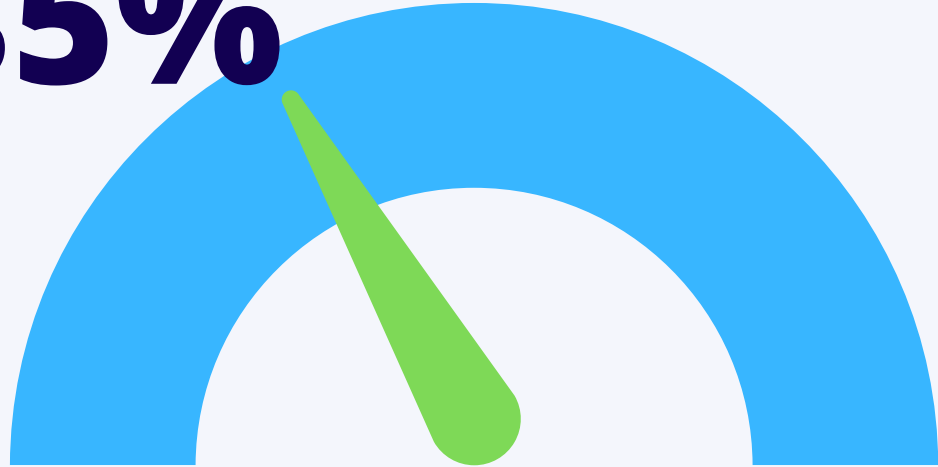
ago-dic 2022

n=17,990*

Cambios en número de sellos



35%



Productos con CERO sellos

19%



Productos con 2 sellos



23%



Productos con 3 sellos

66%



Productos con 4 sellos

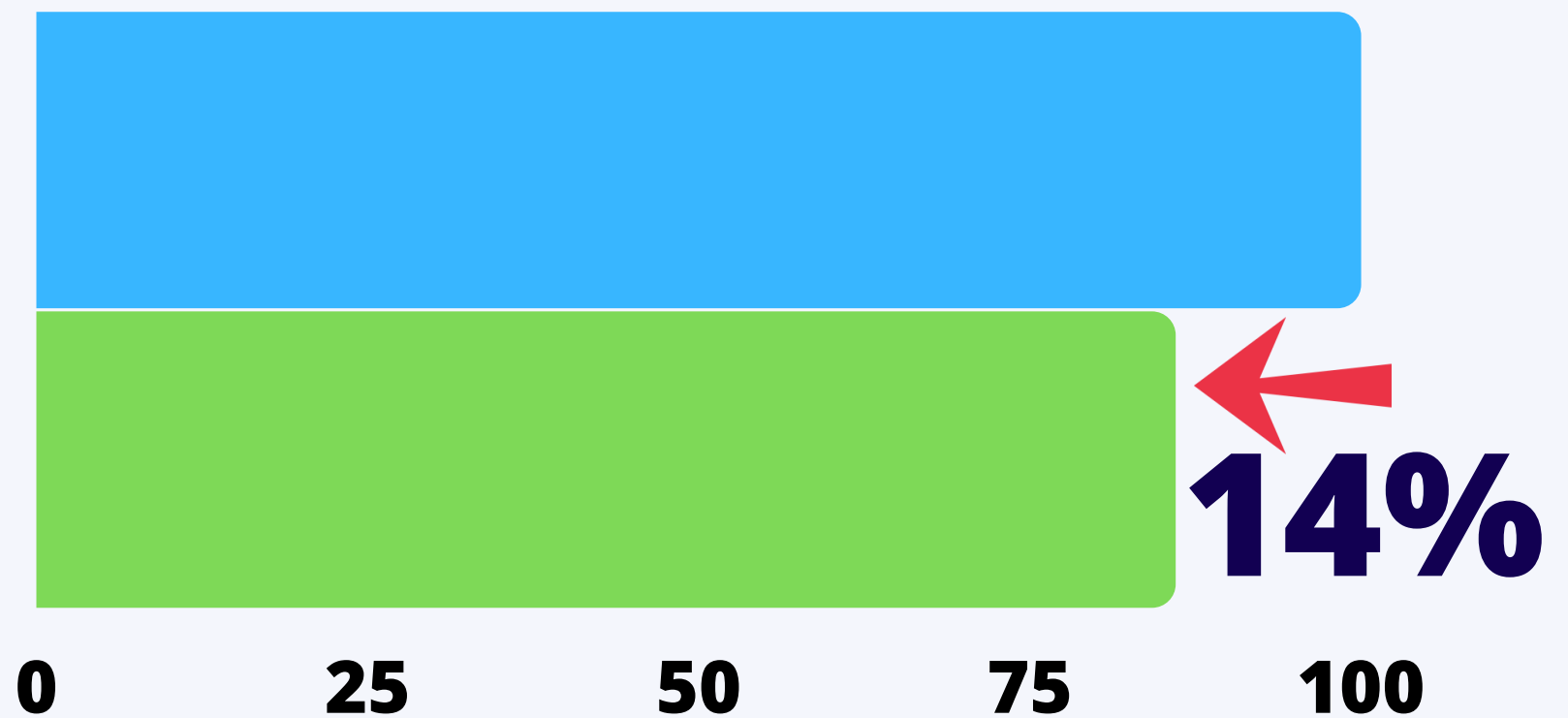
Cambios en número de sellos



Bebidas azucaradas



Cereales de caja



Cambios en nutrimentos críticos

Kilocalorías

Azúcar

Sodio

Grasa saturada

Reducción promedio significativa de nutrimentos críticos en productos ultraprocesados preenvasados tras la implementación del etiquetado frontal

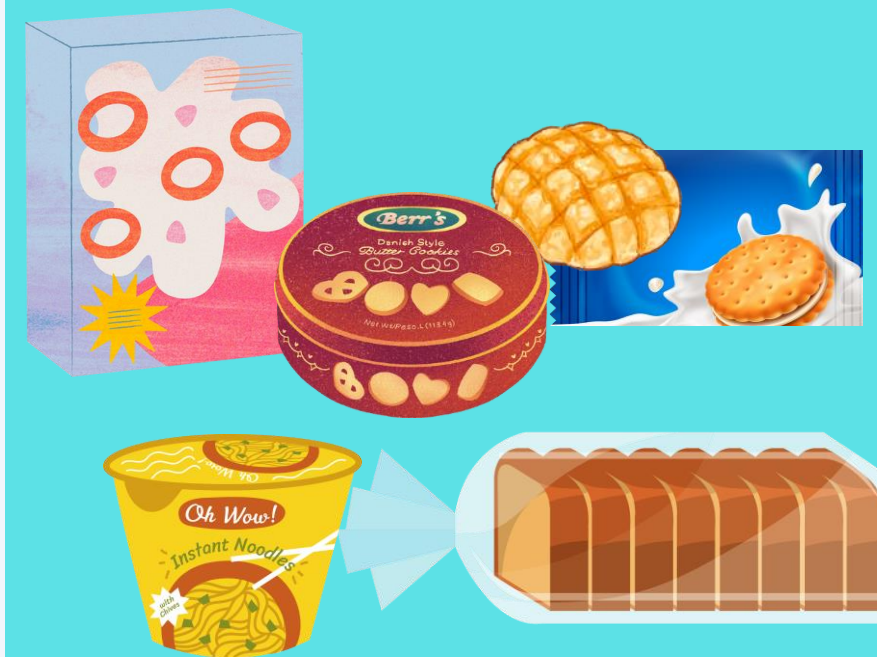
Hasta 8
kcal/100g-ml
menos



Hasta 1 g/100g-ml
menos



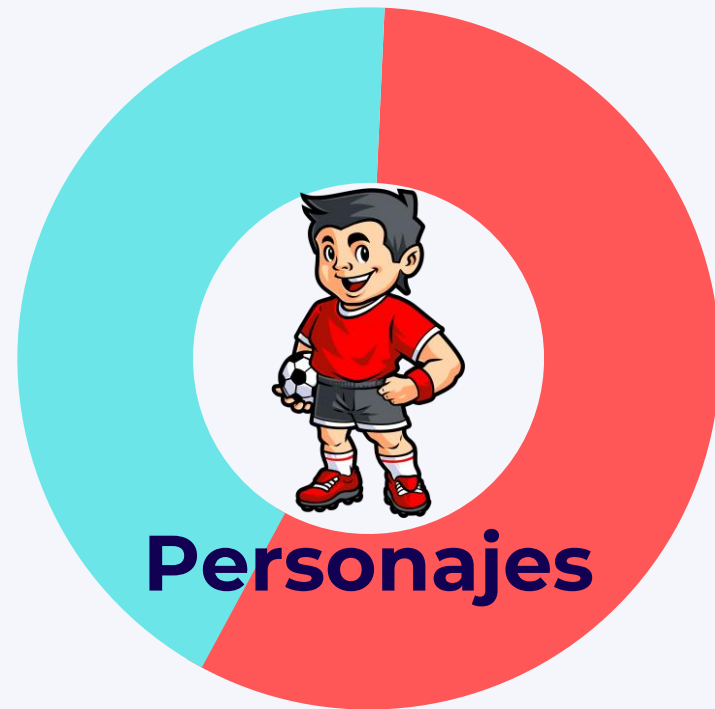
Hasta 160 mg/100g
menos



Hasta 2 g/100g
menos



Cambios significativos en publicidad y declaraciones



Cambios en edulcorantes no calóricos

CONTIENE EDULCORANTES,
NO RECOMENDABLE EN NIÑOS

8%



En 2021, la mayoría de los productos que reportaron ENC, declararon **2**

Etiquetado frontal de advertencia

Fase 2

Octubre 2023



≥ 275 Kcal

≥ 10% de E

≥ 10% de E

≥ 1% de E

≥ 1 mg/kcal
≥ 300 mg



≥70 kcal

≥8 kcal

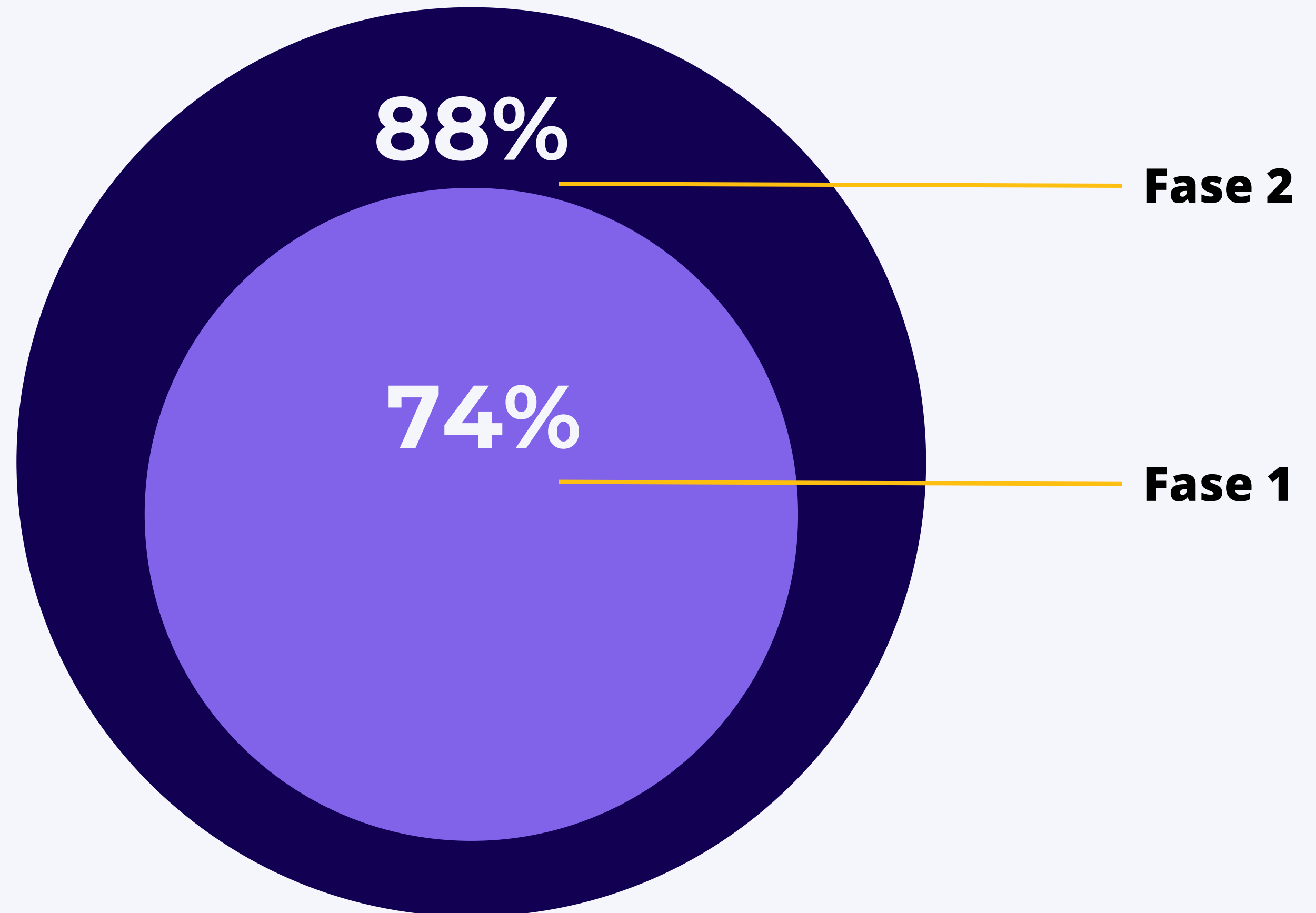


Azúcares libres

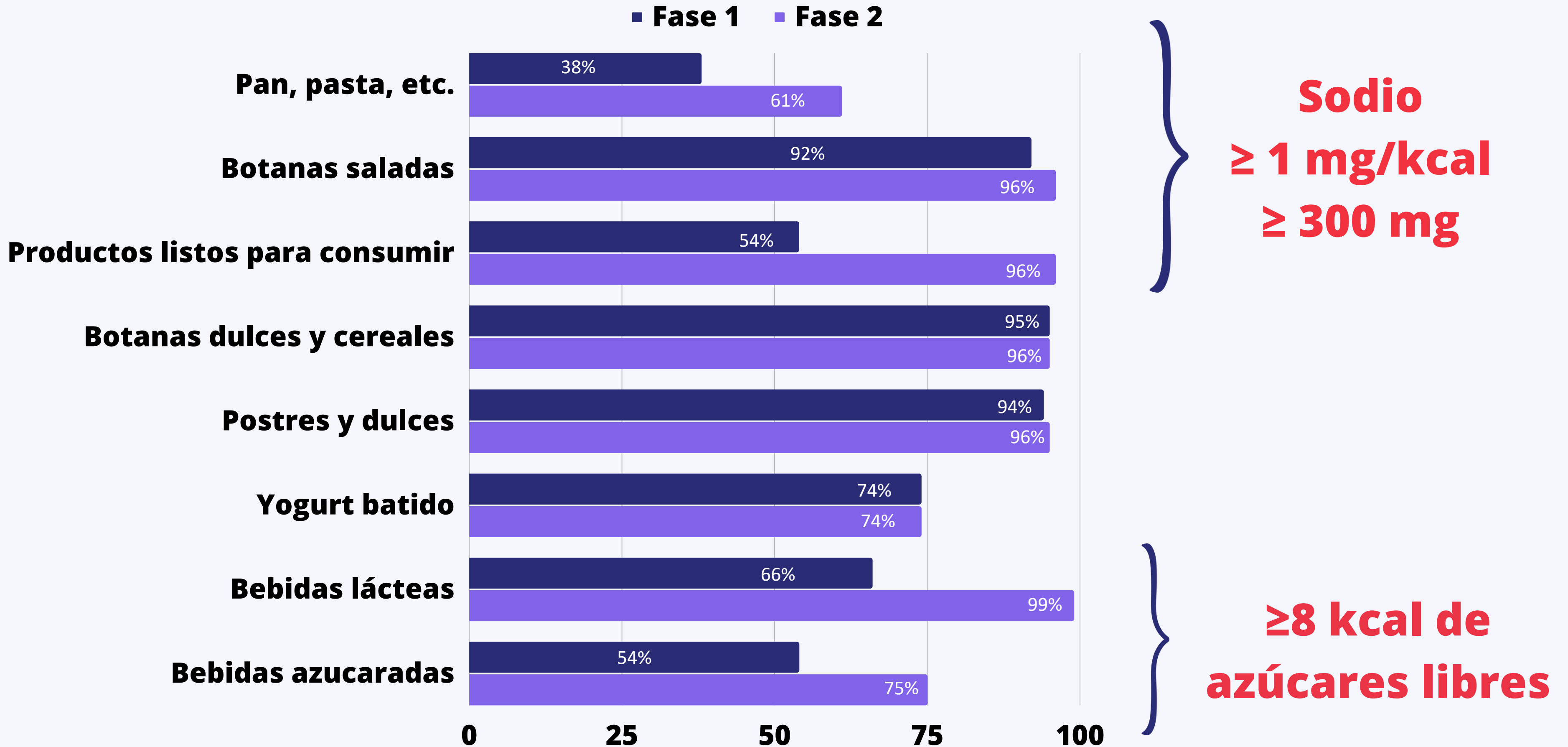


≥45 mg

Cambios esperados con la Fase 2



Cambios esperados con la Fase 2



Conclusiones y siguientes pasos

- Independiente al uso de los sellos de advertencia para tomar mejores decisiones de compra, **la reformulación de productos beneficia a toda la población**, ya que gracias a ésta hay una menor cantidad de azúcares añadidas, sodio y grasas disponible en el suministro de alimentos.
- Nuestro siguiente paso es estudiar el **cambio en las compras** de productos preenvasados después de la implementación de la norma.
- Evaluar productos nuevos disponibles en el mercado y la fase 2 de la norma

Muchas gracias

Dra. Lilia Pedraza

Centro de Investigación en Nutrición y Salud
Instituto Nacional de Salud Pública

 lilia.pedraza@insp.edu.mx

 @LS_Pedraza

Equipo de evaluación de etiquetado

Dr. Juan Carlos Salgado Hernández

Mtro. Joaquín Marrón Ponce

Mtro. Carlos Alfredo Cruz Casarrubias

Dra. Paola Villaverde

Dra. Tania Aburto

Dra. Alejandra Contreras

