

Relación entre alcohol y cáncer

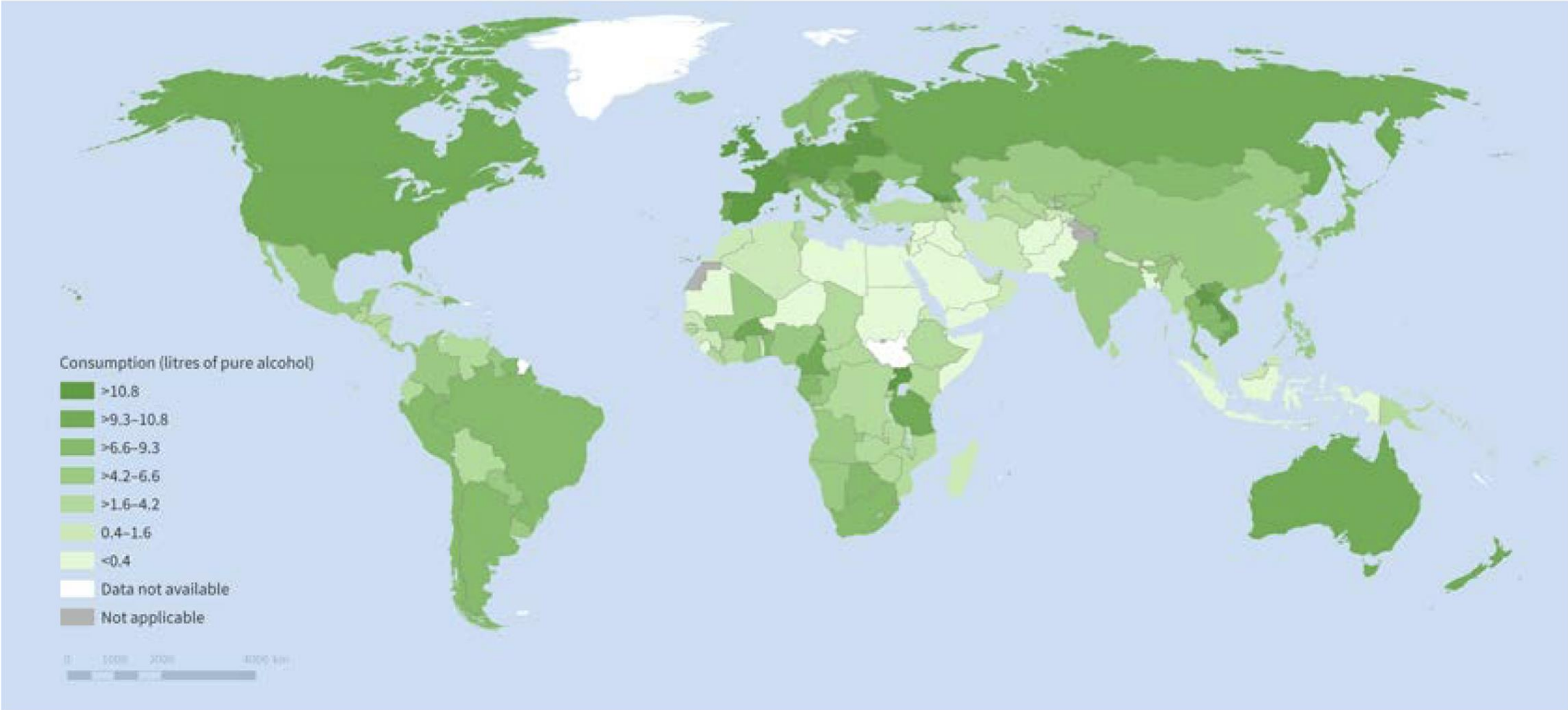
Dra. Nancy López Olmedo
Integrante del Comité Técnico sobre Alcohol

Alcohol

- Sustancia psicoactiva más consumida a nivel mundial
- Se encuentra en bebidas alcohólicas
 - Sus principales componentes son alcohol y agua
- La cantidad de alcohol varía entre bebidas alcohólicas

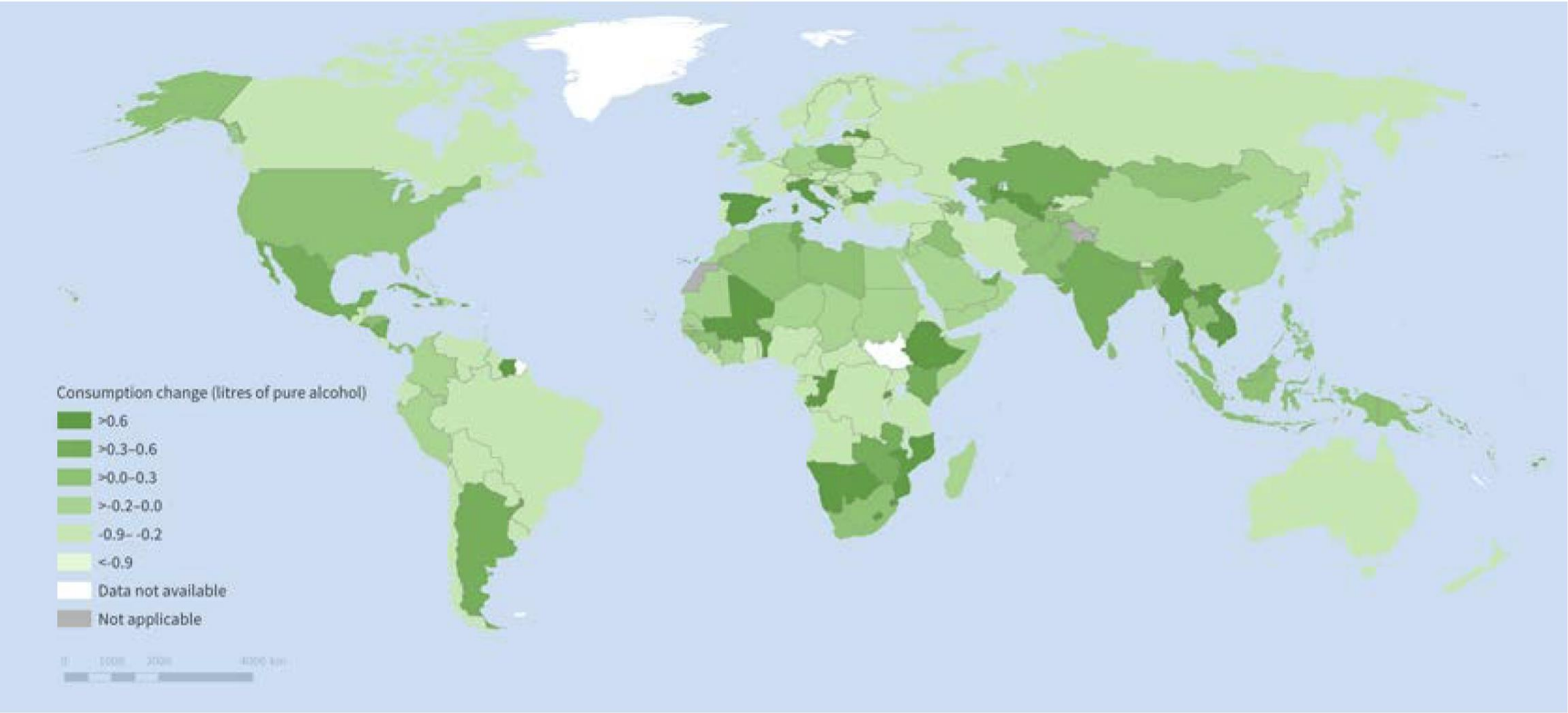


Estadísticas sobre consumo de alcohol: Consumo per cápita de alcohol puro en población ≥ 15 años



Global status report on alcohol and health and treatment of substance use disorders. WHO, 2024.

Estadísticas sobre consumo de alcohol: Cambios en el consumo per cápita de alcohol puro, 2010-2019



Global status report on alcohol and health and treatment of substance use disorders. WHO, 2024.

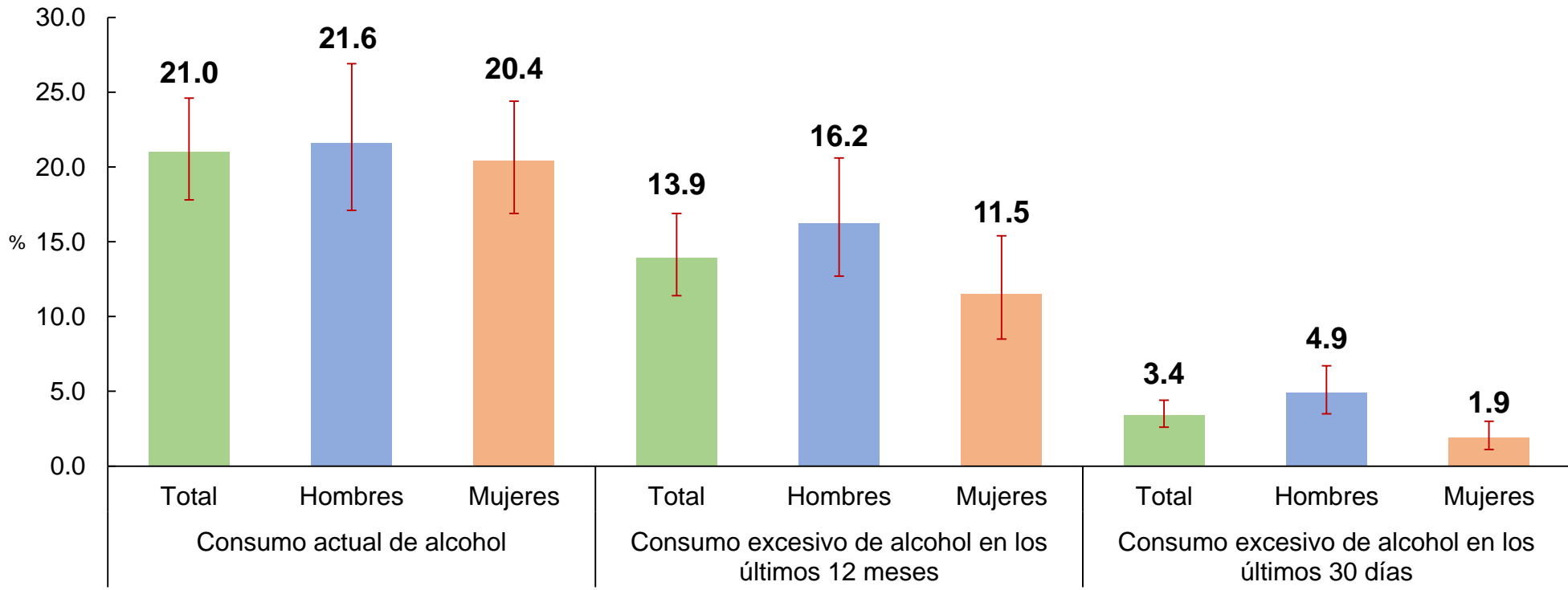
Estadísticas sobre consumo de alcohol:

Consumo per cápita de alcohol en población ≥ 15 años en México

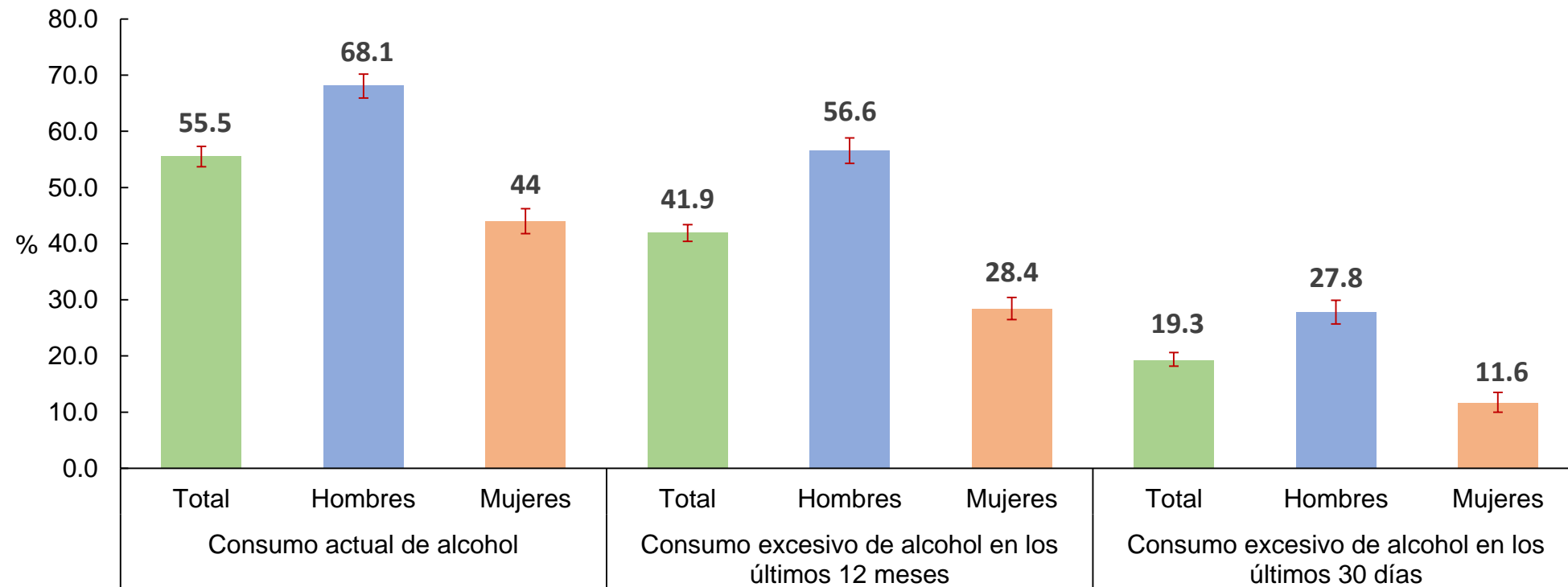
Se estima el consumo per cápita de alcohol en México es de 5.6 litros de alcohol puro al año

Esto equivale a que cada persona de 15 años o más consuma una copa de alcohol al día

Estadísticas sobre consumo de alcohol: Prevalencia de consumo de alcohol en población adolescente mexicana(10-19 años). ENSANUT 2023



Estadísticas sobre consumo de alcohol: Prevalencia de consumo de alcohol en población adulta mexicana (≥20 años). ENSANUT 2023

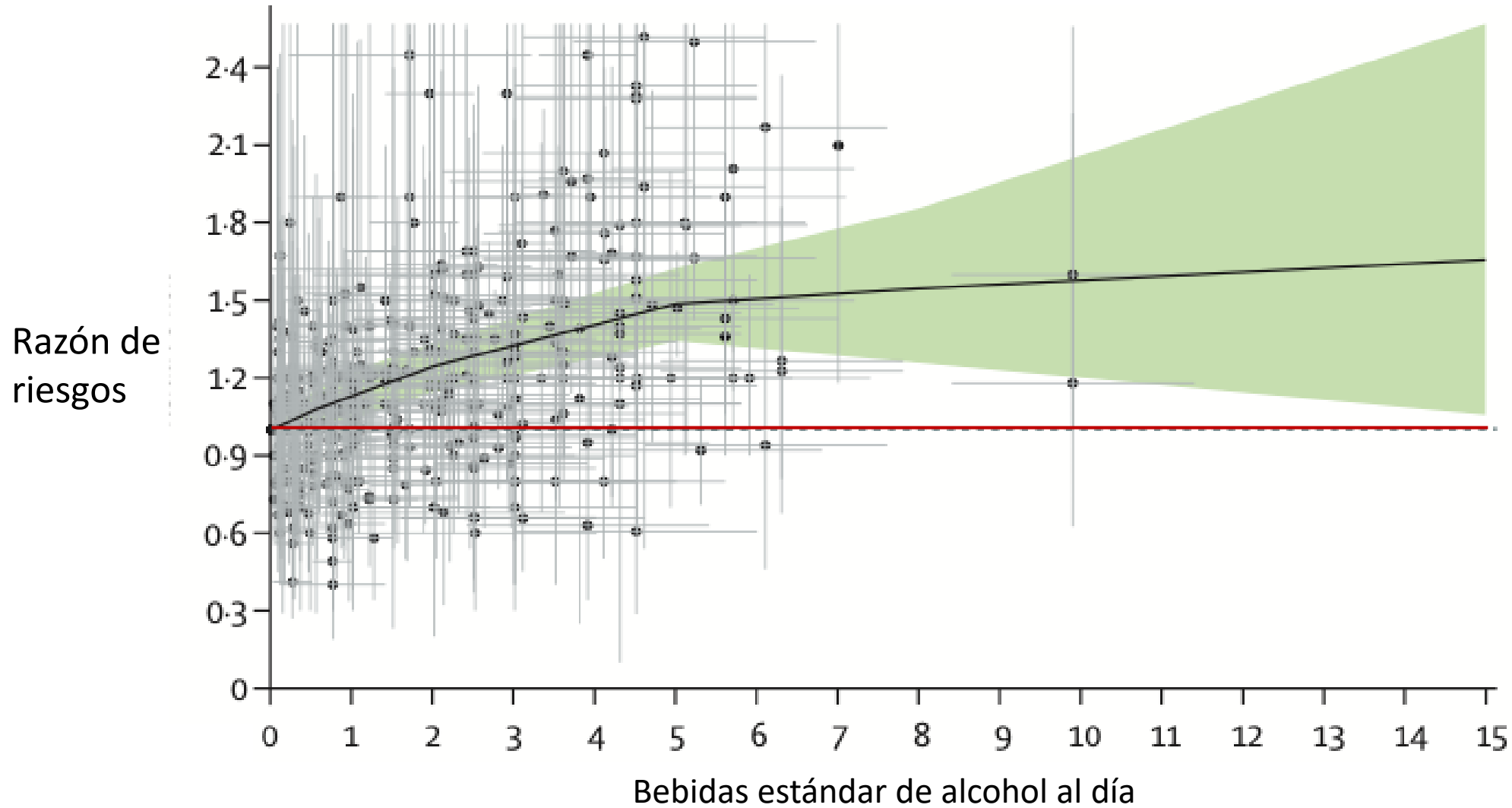


El consumo de alcohol es un problema de salud pública

- Produce cambios en el estado de ánimo, comportamiento y autocontrol
- También tiene **efectos tóxicos**

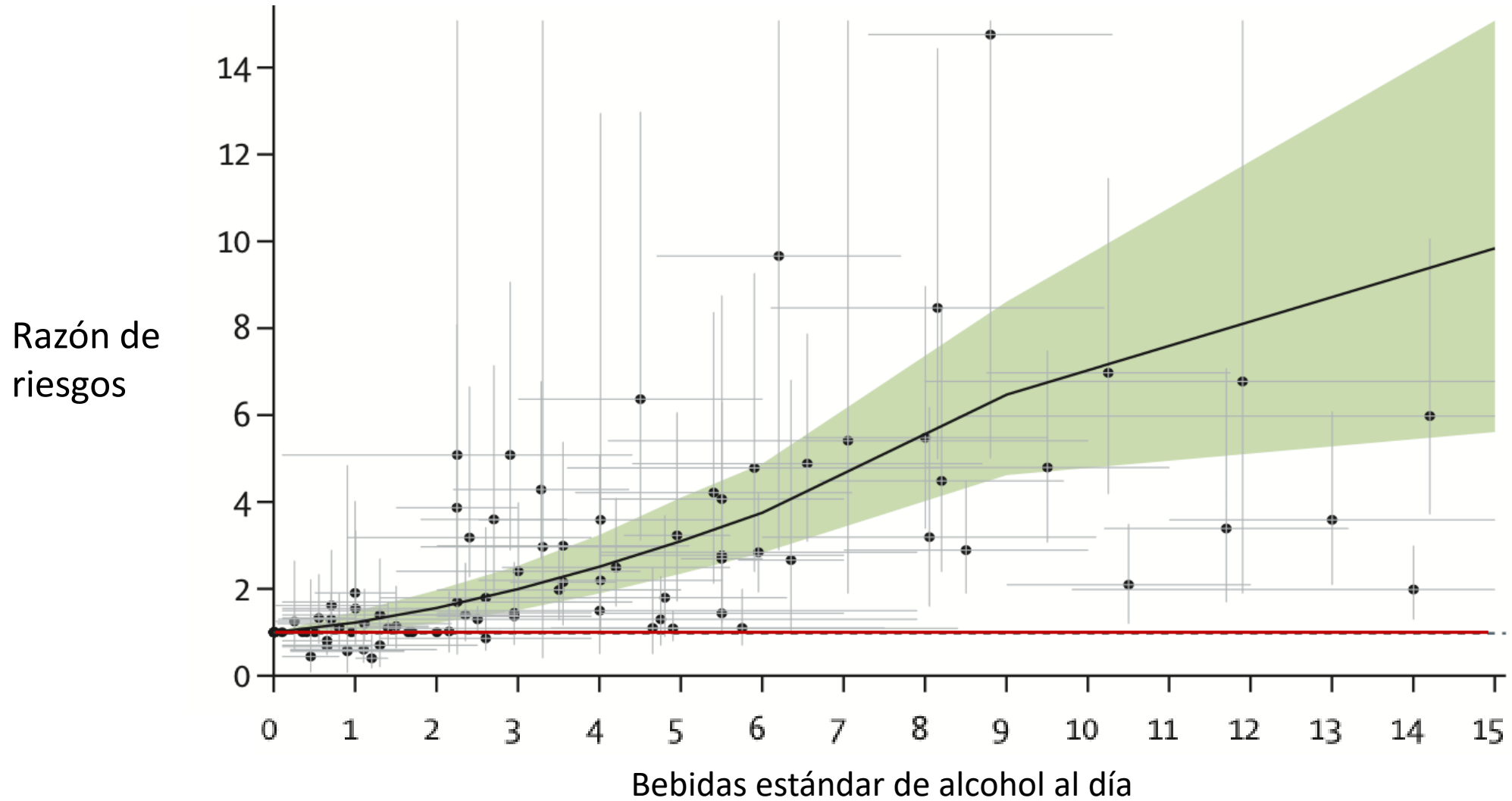
Alcohol y cáncer: estudios epidemiológicos

Cáncer de mama (mujeres)



Alcohol y cáncer: estudios epidemiológicos

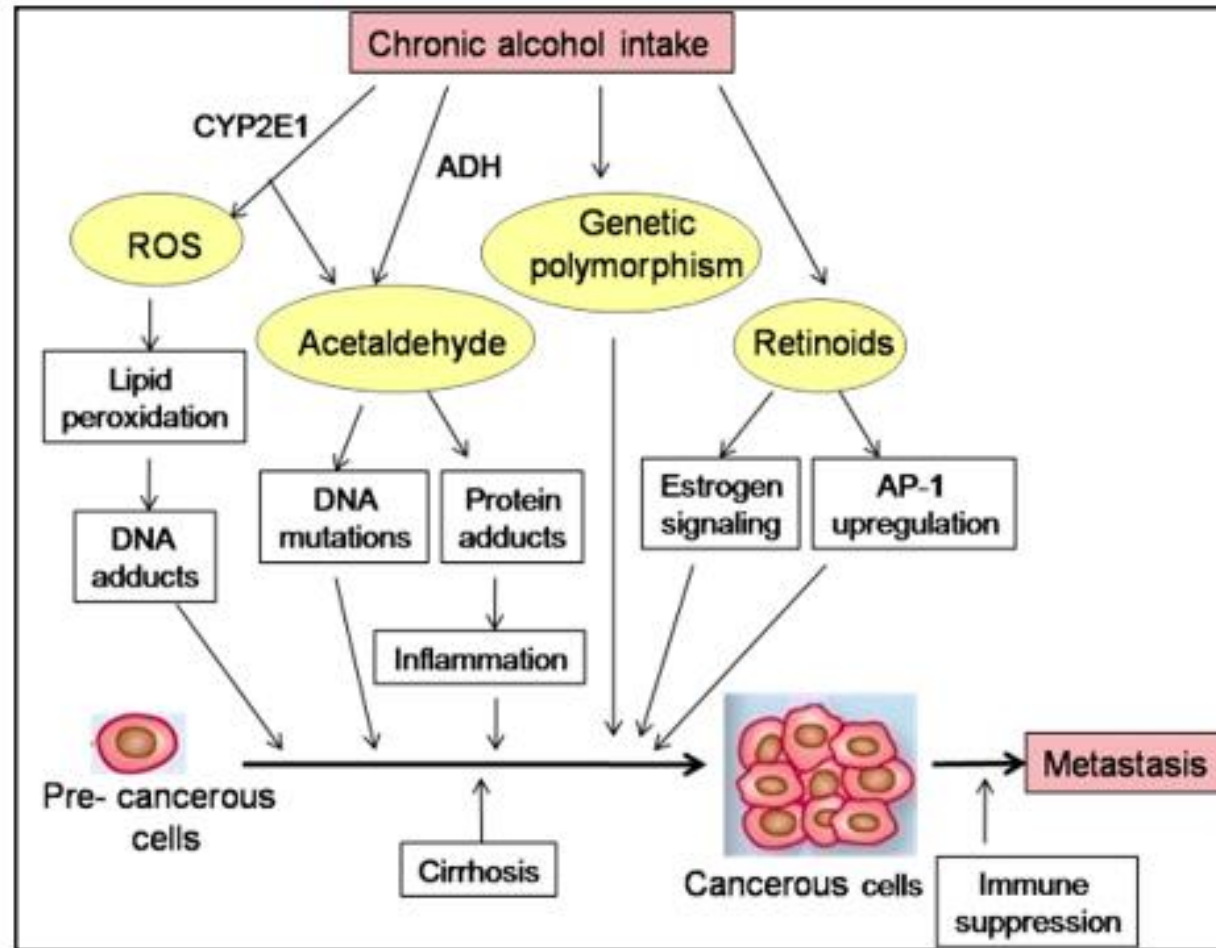
Cáncer de boca (hombres)



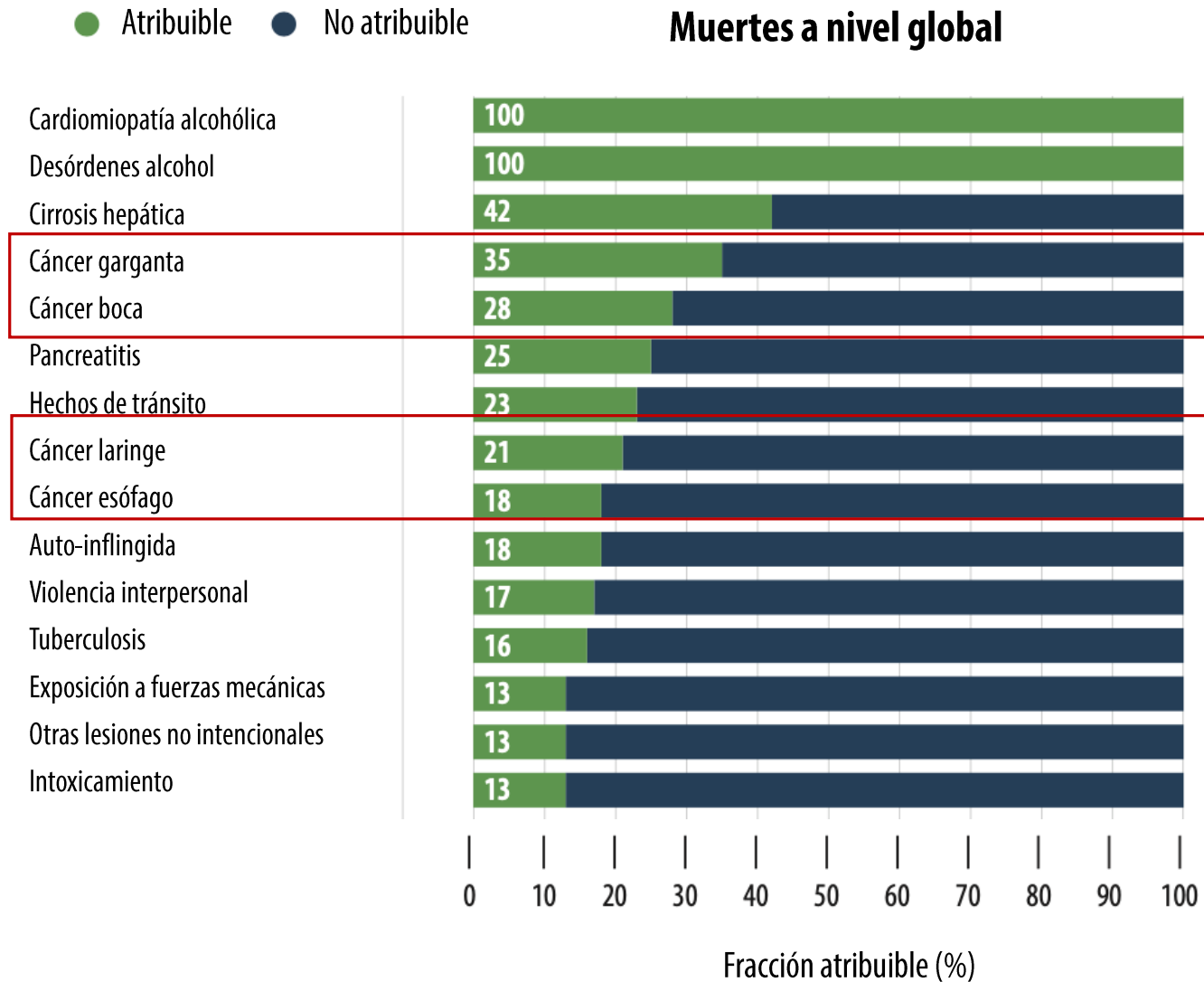
Alcohol y cáncer: potenciales mecanismos

- **Metabolismo del etanol (alcohol) a acetaldehído**
 - Este proceso lleva a la producción de sustancias (especies reactivas al oxígeno) que en exceso pueden llevar a estrés oxidativo celular
- Concentración incrementada de estrógeno
- Alteración en el metabolismo del folato y retinoides
- Inflamación

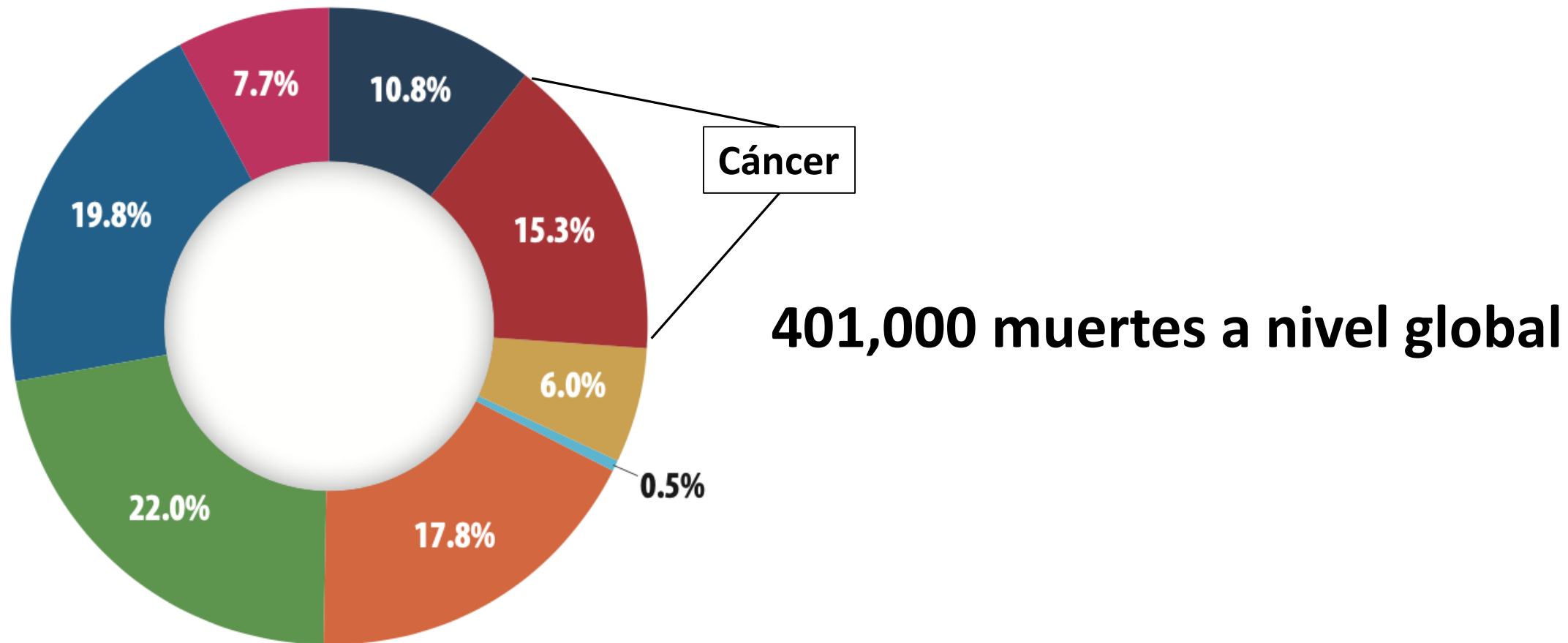
Alcohol y cáncer: mecanismos por los cuales el alcohol puede afectar la carcinogénesis (conversión célula normal a cancerosa)



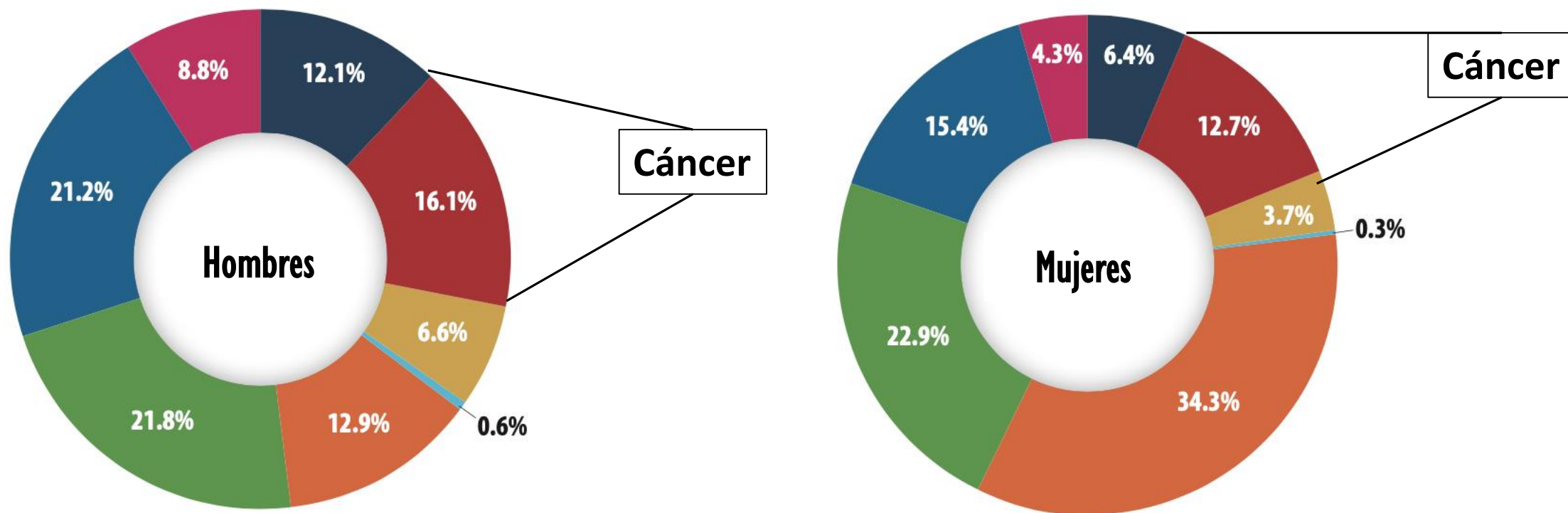
Porcentaje de muertes atribuibles al consumo de alcohol, principales condiciones, 2019



Contribución de condiciones de salud al total de muertes atribuibles al consumo de alcohol en el mundo, 2019



Contribución de condiciones de salud al total de muertes atribuibles al consumo de alcohol en el mundo por sexo, 2019



Mensajes clave

- El alcohol es factor de riesgo de desarrollo y muerte por cáncer, aún en consumos moderados (a partir de 1 copa)
- Ningún nivel de consumo de alcohol es seguro
- No se debe promover el consumo de alcohol como factor protector de enfermedades

Mensajes clave

- Se estima que 401,000 muertes por cáncer a nivel mundial fueron atribuibles al consumo de alcohol en 2019
- El 15.3% de las muertes atribuibles al consumo de alcohol fueron por algún tipo de cáncer (16.3% en hombres, 12.7% en mujeres)

Gracias

nancy.lopez@insp.mx